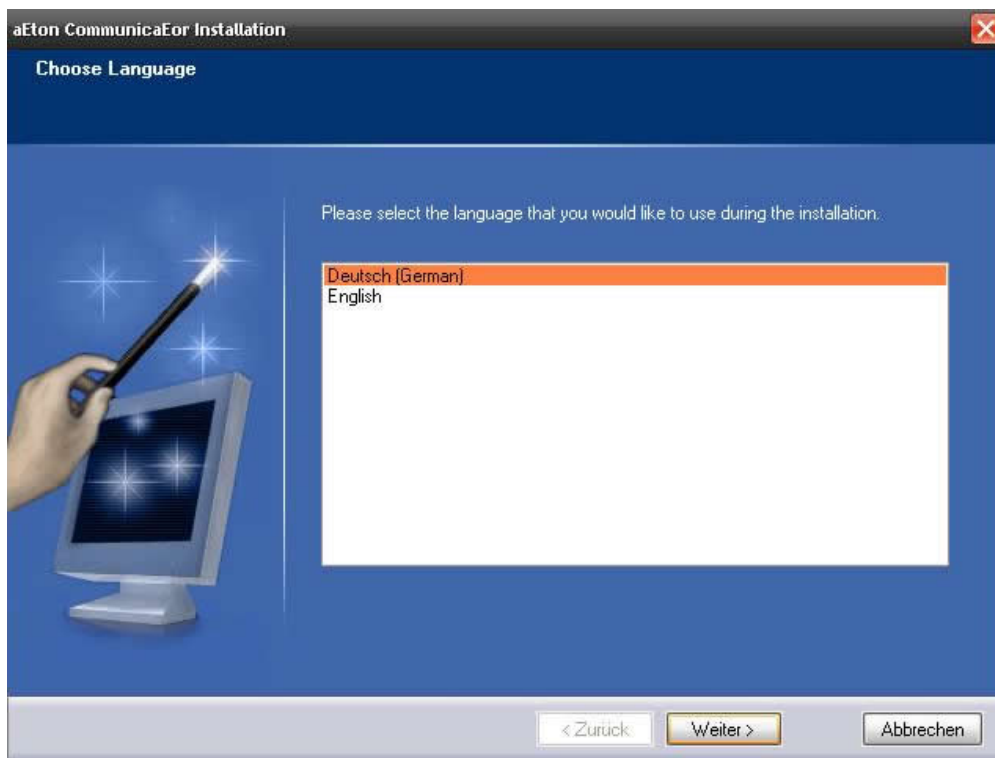


Installations-Anleitung für den aEton CommunicaEtor

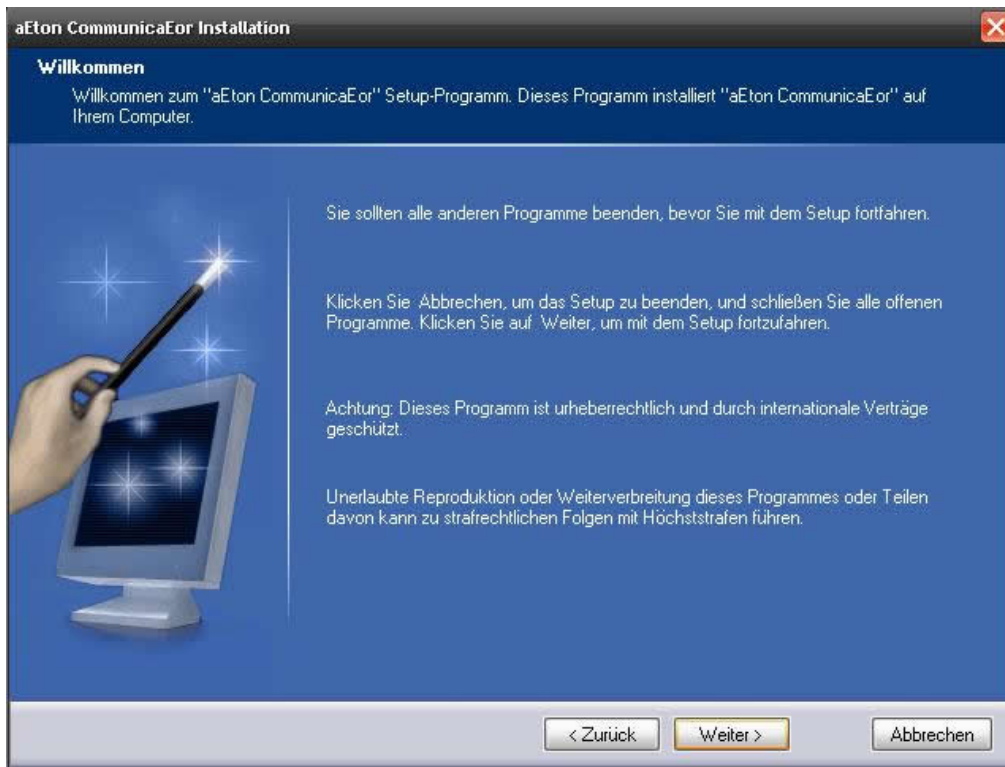
Nachdem Sie den CommunicaEtor (www.aEton.de unter „Downloads“) heruntergeladen haben, machen Sie ein ‚Doppelklick‘ auf „aEton_Communicator.exe“.
Es erscheint folgendes Fenster, dass Sie mit ‚Ja‘ bestätigen



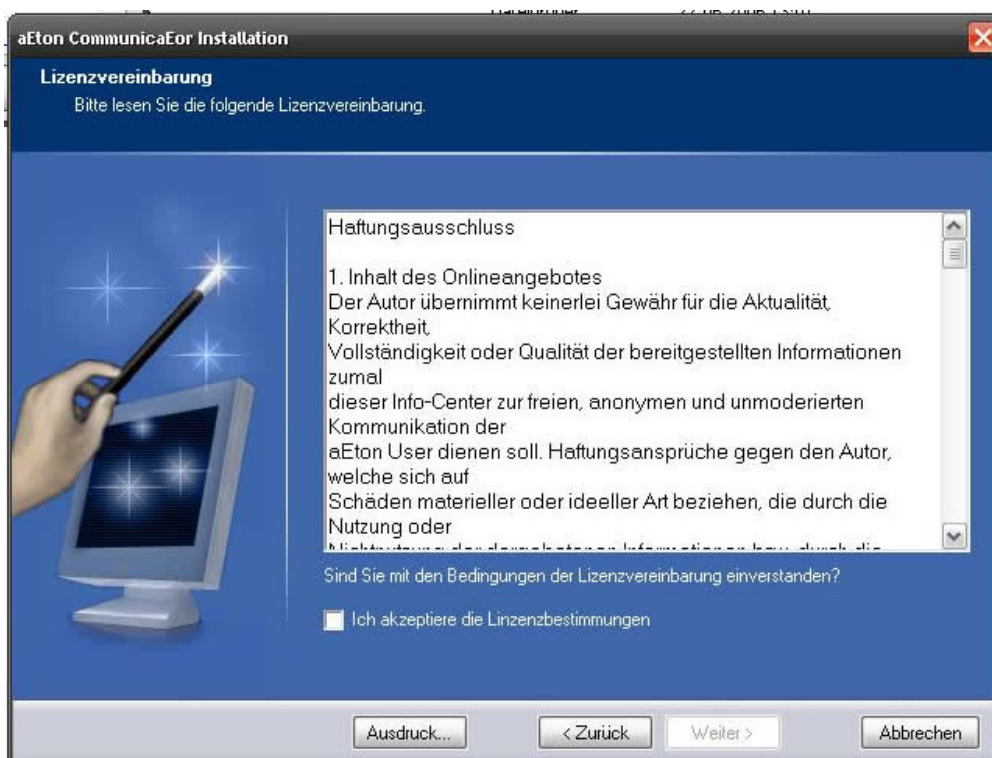
Im nächsten Fenster wählen Sie bitte Ihre Sprache (in diesem Fall ‚Deutsch‘) aus und bestätigen mit ‚Weiter‘



Nun erscheinen Installationshinweise – bitte mit ‚Weiter‘ bestätigen

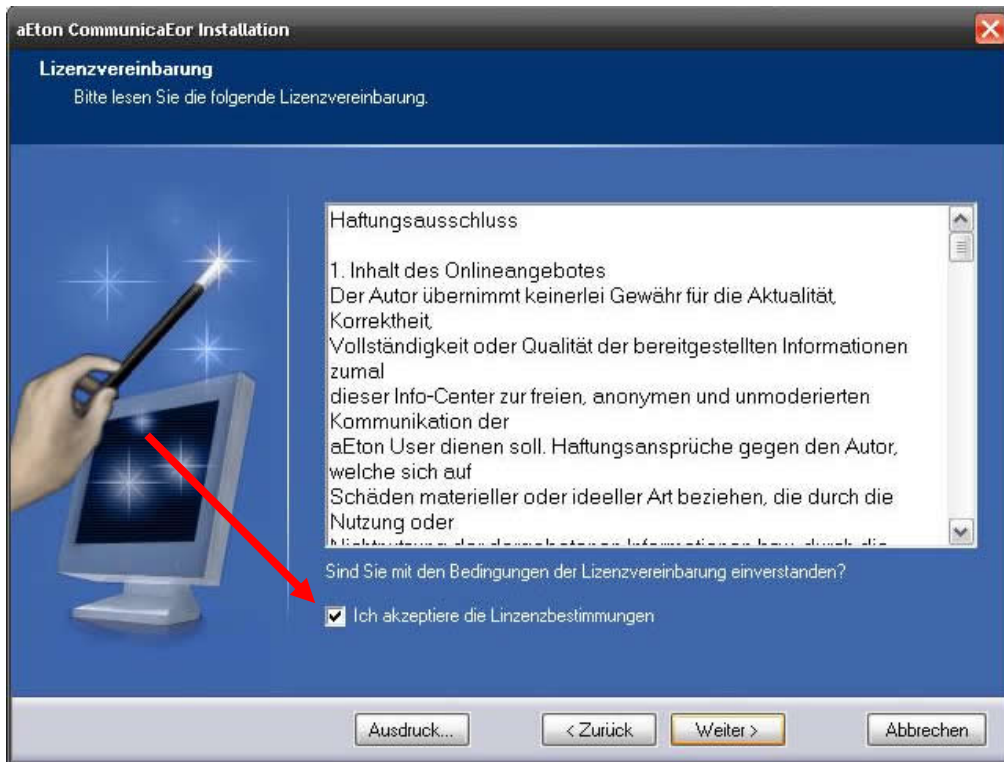


Es erscheint folgendes Fenster:

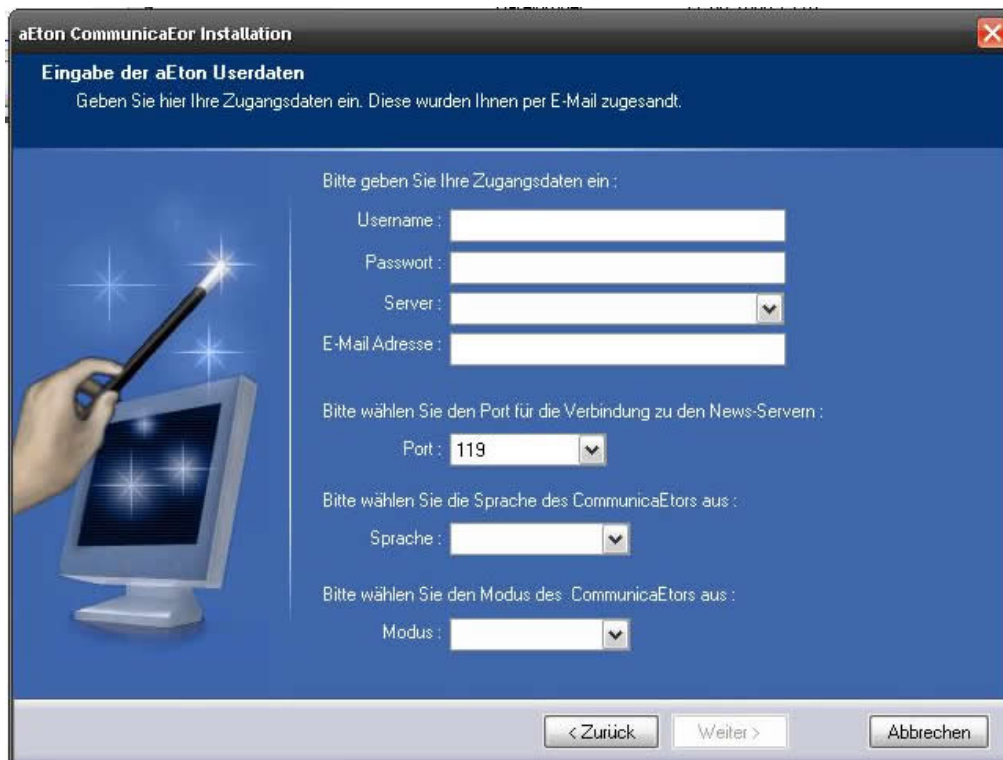


Es handelt sich um die Lizenzvereinbarung, die Sie sich bitte durchlesen – sollten Sie damit nicht einverstanden sein, klicken Sie bitte auf ‚Abbrechen‘ (damit wird der Installationsvorgang abgebrochen) –

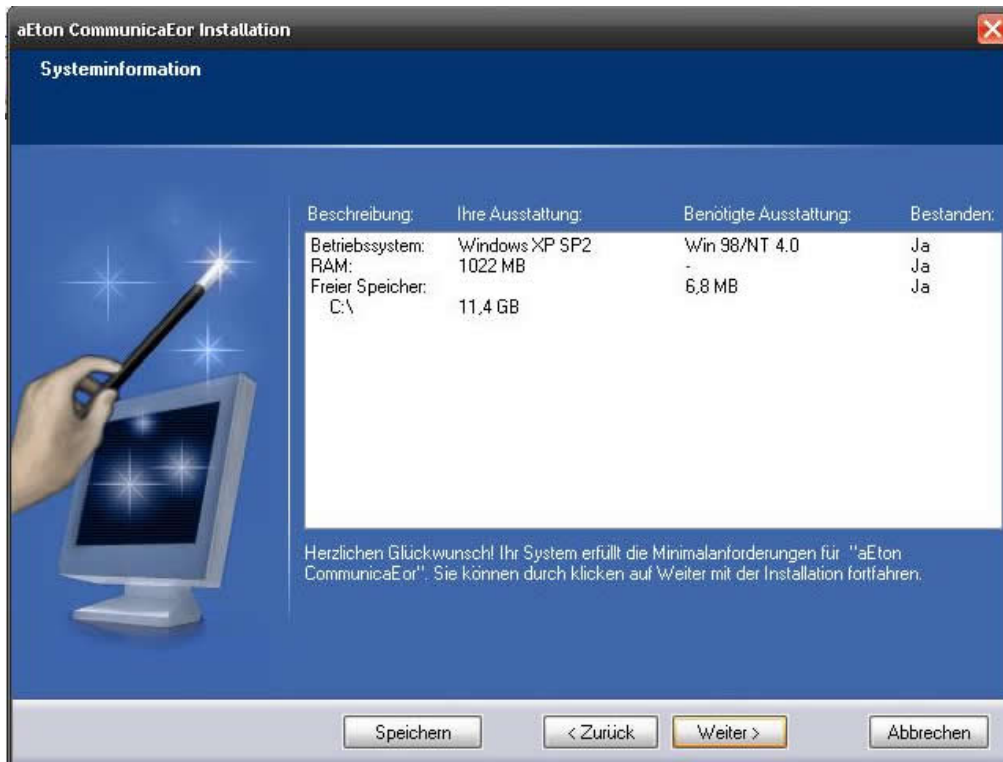
ansonsten setzen Sie einen Haken bei „Ich akzeptiere die Lizenzbestimmung“ und klicken auf ‚Weiter‘



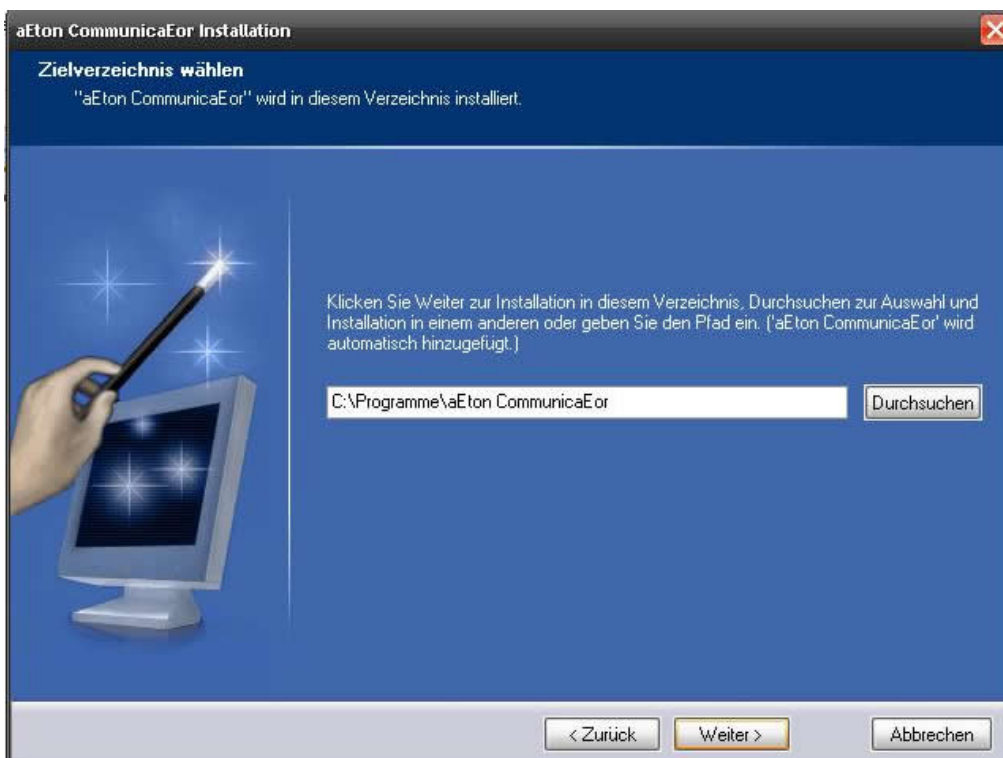
Nun geben Sie Ihre Zugangsdaten ein, die Sie per eMail erhalten haben. **ACHTEN SIE AUF GENAUE EINGABEN BEI „USERNAME“ UND „PASSWORT“!!!** Bei „Bitte wählen Sie den Modus des Communicators aus“ nehmen Sie bitte „Beginner“ und bestätigen mit ‚Weiter‘



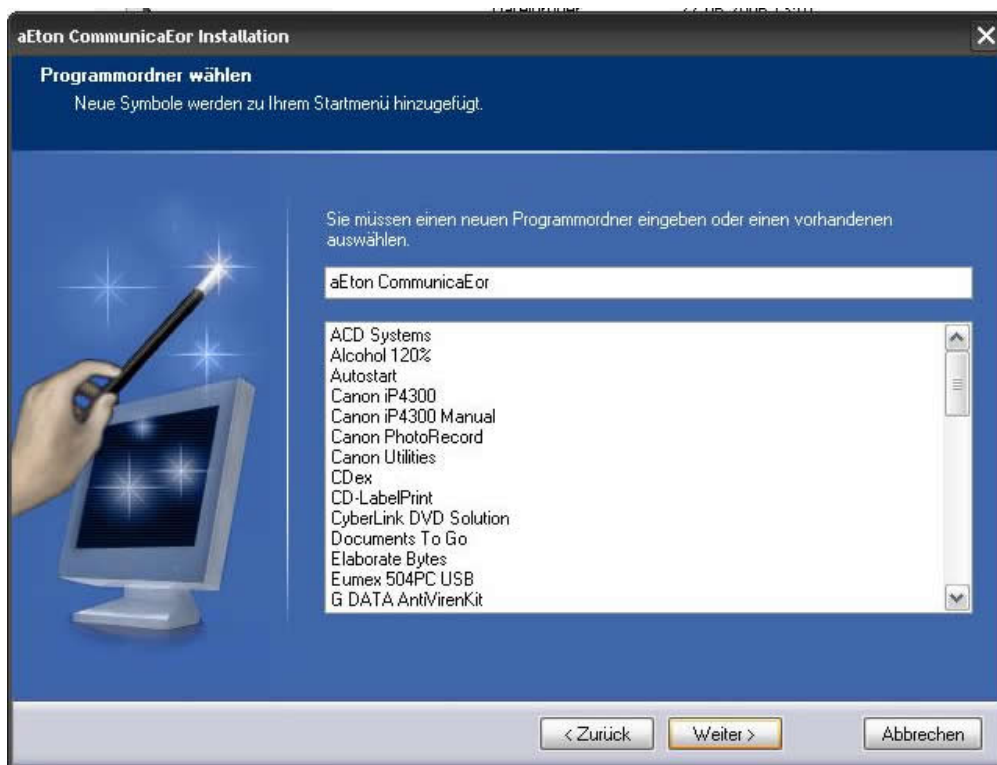
Jetzt folgt eine Systeminformation, bei der Sie u.a. sehen können, ob Ihr Speicherplatz ausreicht. Bitte mit ‚Weiter‘ bestätigen.



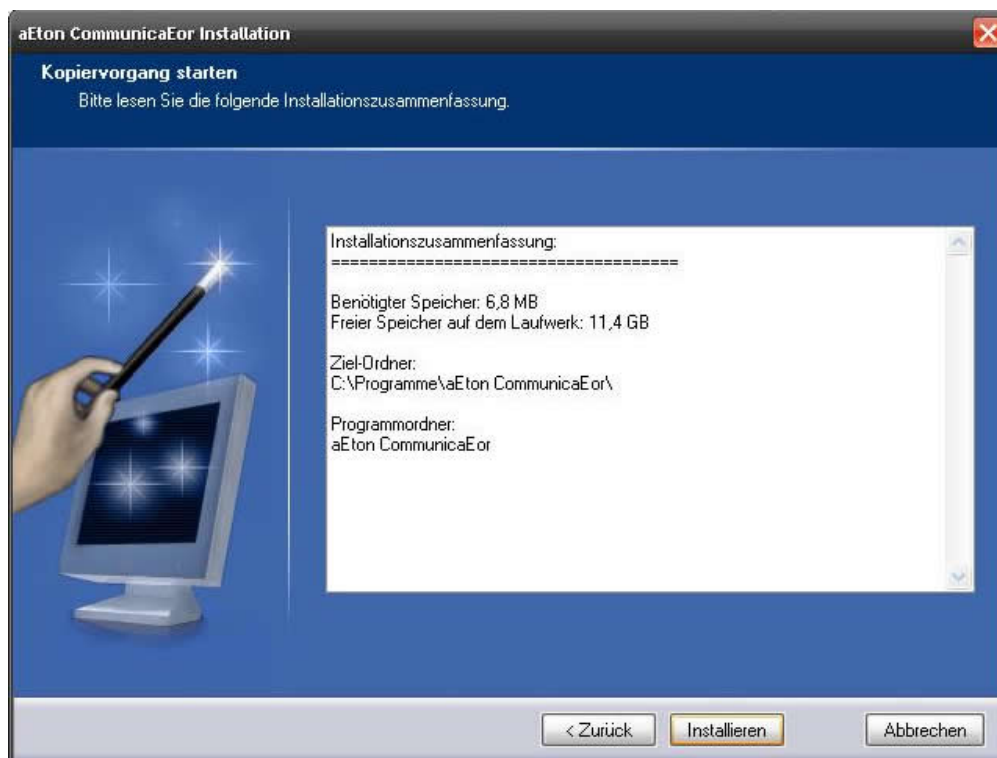
In dem nächsten Fenster wird das Zielverzeichnis ausgewählt. Normalerweise können Sie den Vorschlag (siehe Bild) einfach mit ‚Weiter‘ bestätigen.



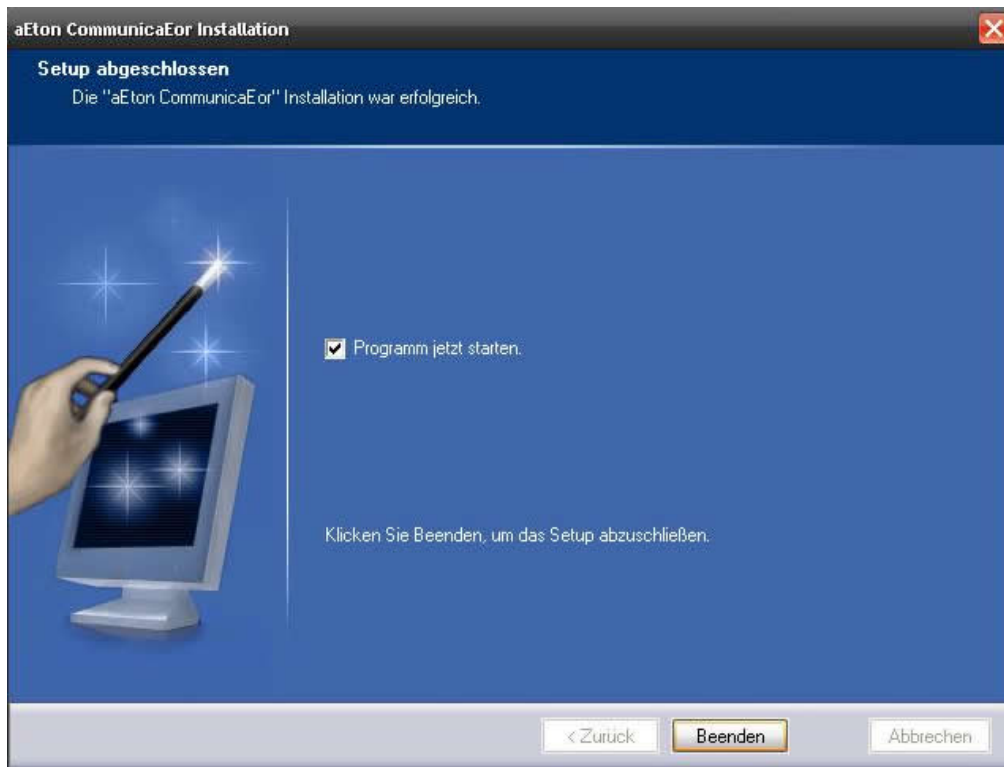
Das nächste Fenster wird ebenfalls mit ‚Weiter‘ bestätigt.



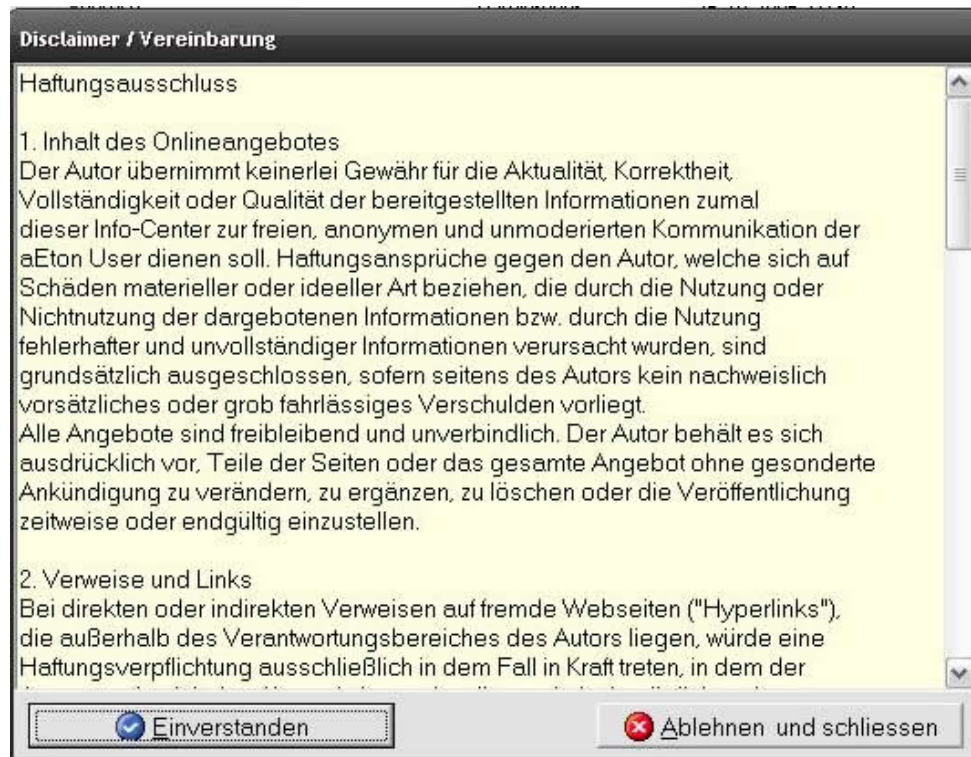
Mit dem Klick“ auf ‚Installieren‘ starten Sie den Kopiervorgang.



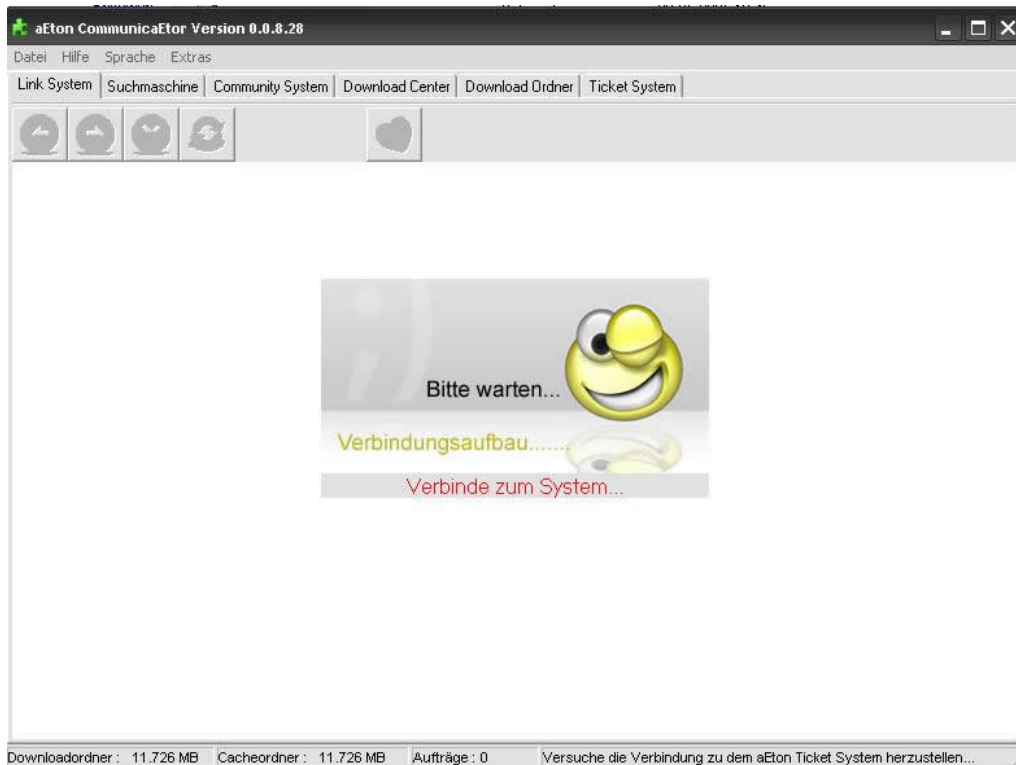
Nachdem die Installation abgeschlossen ist, erscheint dieses Fenster



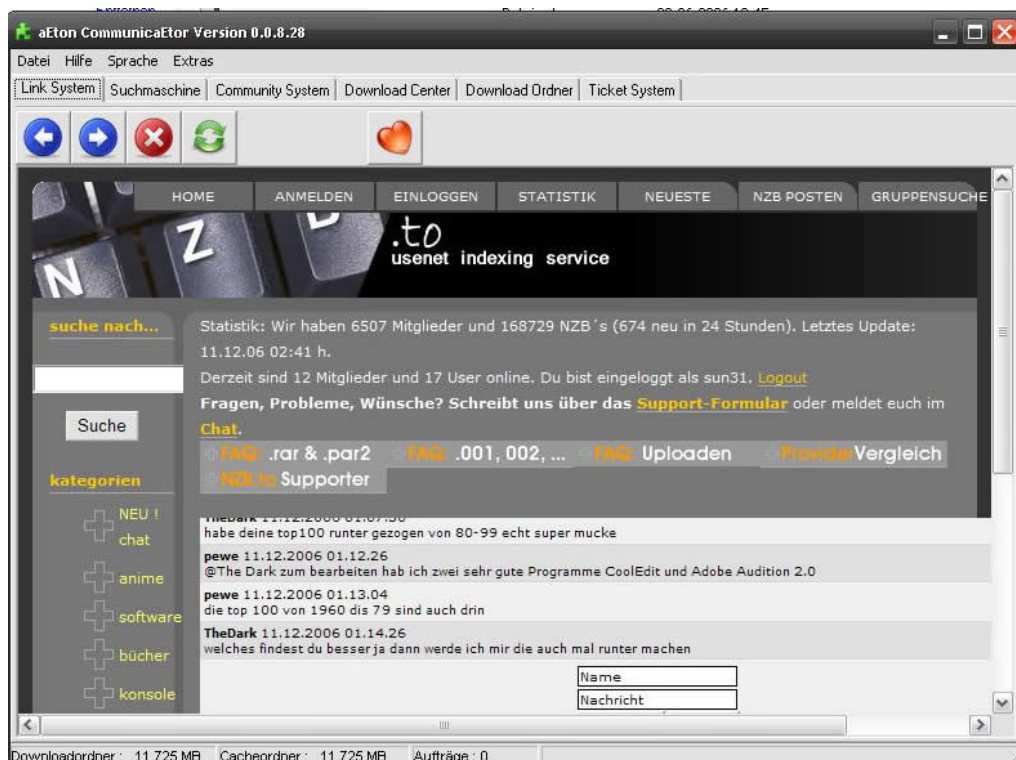
Klicken Sie auf ‚Beenden‘ – nun startet der CommunicaEtor. Beim ersten Start, wird die Lizenzvereinbarung angezeigt,



die Sie mit ‚Einverstanden‘ bestätigen und es erfolgt der Verbindungsaufbau



Nach erfolgreichem Verbindungsaufbau sieht es so aus:



Und los geht's!