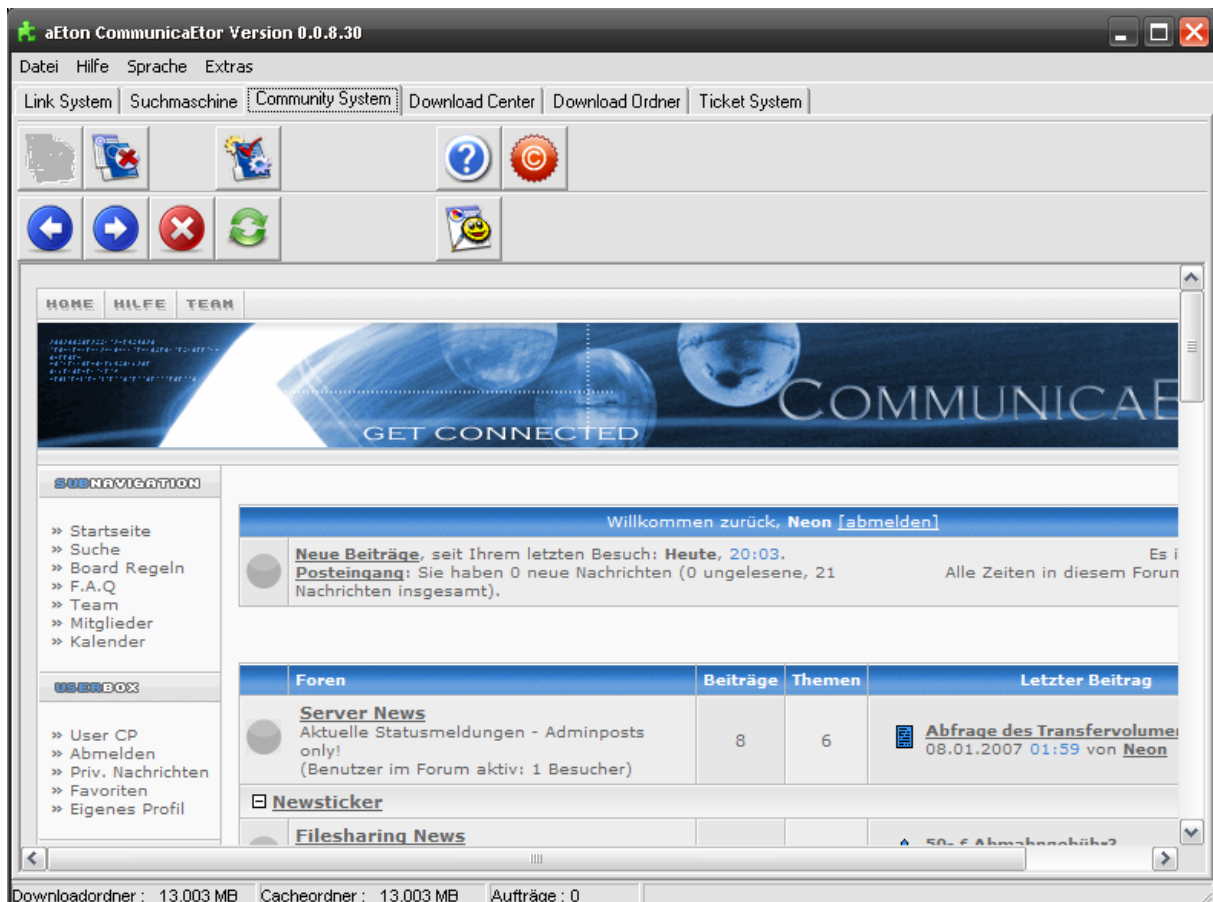


# Community

Nach dem Start des CommunicaEtors zeigt sich folgendes Bild der Community:

**\*\*Hinweis\*\***

Ihre Usenet-Zugangsdaten sind aus Sicherheitsgründen nicht für den Zugang zur Community geeignet.


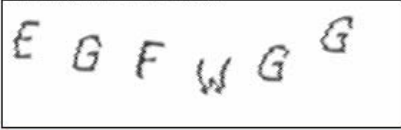



Sie können in dieser Community auch ohne weitere Anmeldung jeden Beitrag lesen und in den Hilfethemen nach belieben stöbern.

Wenn Sie sich jedoch an der Community beteiligen möchten, ist eine Anmeldung notwendig, um Ihnen die notwendigen „Schreibrechte“ zuzuordnen.

Sie finden die Anmeldung in der linken Navigationsleiste unter dem Punkt „Registrieren“.

Dort klicken Sie drauf und füllen das nachfolgende Formular entsprechend der Vorgaben aus.

<a href="#">HOME</a>   <a href="#">HILFE</a>   <a href="#">TEAM</a>	
	
<b>SUBNAVIGATION</b> <ul style="list-style-type: none"> <li>» Startseite</li> <li>» Suche</li> <li>» Board Regeln</li> <li>» F.A.Q</li> <li>» Team</li> <li>» Mitglieder</li> <li>» Kalender</li> </ul>	<b>Registrierung</b> <b>Benötigte Information</b> (Alle Felder werden benötigt.) Benutzername: <input type="text"/> E-Mail-Adresse: <input type="text"/> Passwort: <input type="password"/> Passwort wiederholen: <input type="password"/> <b>Sicherheitsmaßnahme</b> Bitte geben Sie die folgenden Zeichen in das leere Feld ein (ohne Leerstellen).  <input type="text"/>
<b>GÄSTEBOX</b> <ul style="list-style-type: none"> <li>» Registrieren</li> <li>» Einloggen</li> </ul>	
<b>SPEZIELLES</b> <ul style="list-style-type: none"> <li>» Wer ist wo?</li> <li>» Flash Chat!</li> <li>» Usenet Suche</li> </ul>	
<b>PARTNER</b> 	<b>Sonstige Information</b> (Alle Angaben optional.) Homepage: <input type="text"/> ICQ-Nummer: <input type="text"/> AIM-Name: <input type="text"/>

**\*\*Hinweis\*\***

Denken Sie sich bitte neue Benutzerdaten aus und geben Sie hier **NICHT** die Zugangsdaten Ihres Usenetaccounts ein.

Nachdem Sie dann am Seitenende auf „Registrieren“ geklickt haben, erscheint ein Nachrichtenfenster mit folgendem Inhalt:

*Vielen Dank für die Registrierung, testuser. Eine E-Mail mit Ihren Benutzerdaten wurde an testmail@testmail.de versendet.  
 Sie werden eine E-Mail erhalten. Sie müssen dann den Link in dieser E-Mail aufrufen, damit Ihre Registrierung abgeschlossen werden kann.*

Danach ist Ihr neuer Zugang freigeschaltet, und Sie können sich nun mit Ihrem Usernamen/Passwort in die Community einloggen.